

高齢者のみなさんの

(福岡市地域包括支援センター)

# いきいきセンターふくおか

## お気軽にご相談ください。

『いきいきセンターふくおか』は、高齢者のみなさんが住み慣れた地域で、安心してその人らしく暮らし続けることができるように、健康や福祉、介護などに関する相談を受けたり、その人の身体状況に適したアドバイスを行うなど、高齢者のみなさんが自立した生活を続けていくことができるよう応援します。



いきいきセンターふくおかは、月～土曜日(祝休日と年末年始を除く)9時から17時まで

※上記、開設時間外は、専用の電話番号をご案内します。 ※土曜日は、電話またはセンターでの相談対応となります。

### 自立した生活を支援します



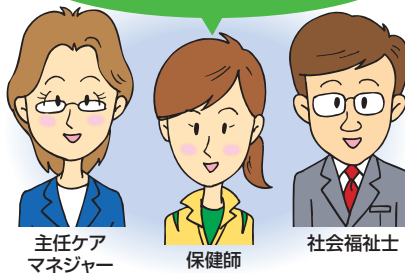
できるだけ人の手を借りずに、今の健康を維持して生活したい…

### 皆さんの権利を守ります



悪質な訪問販売の被害にあって困っています。生活や財産管理が心配…

### 私たち専門職が ご相談をお受けします



主任ケア  
マネジャー

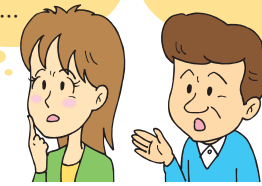
保健師

社会福祉士

### 健康・福祉・介護などの ご相談をお受けします

入院中の親が近々退院予定。介護が必要な状態になったので、相談したい…

いけないとわかっていても、認知症の親を強く叱ってしまう…



皆さんのお住まいの地域の担当いきいきセンターふくおかは下記のとおりです。  
(センター増設に伴い、担当小学校区が変更になっております。)

名称	住所	電話番号	FAX	担当小学校区
西第1	西区姪の浜 4-8-2 えきマチ1丁目姪浜 2階	881-8011	881-8021	愛宕、愛宕浜、 小呂、能古、姪北
西第2	西区内浜 1-3-31 1階	885-8911	885-8913	内浜、玄界、 福重、姪浜
西第3	西区拾六町 5-16-12 ポートエル 102	882-7080	882-7088	城原、西陵
西第4	西区壱岐団地 135-13	892-2121	892-2122	壱岐南、金武
西第5	西区今宿 1-5-27 松田知子皮ふ科ビル2階	807-6811	807-6831	今宿、今津、 北崎、玄洋
西第5 (支所)	西区大字宮浦 1963-3	805-2611	805-2612	
西第6	西区石丸 3-1-10 ラインハイト清澄	834-2280	834-2358	石丸、下山門
西第7	西区壱岐団地 76-1	812-5711	812-5712	壱岐、壱岐東
西第8	西区周船寺 2-1-25 クイーンズヒル周船寺 1階	834-8547	834-8504	周船寺、元岡、 西都

いきいきセンターふくおか

検索

※福岡市のホームページで、センターの場所を確認できます。

「いきいきセンターふくおか」  
のお問い合わせは



西区保健福祉センター(地域保健福祉課)

TEL.092-895-7078 FAX.092-891-9894  
〒819-0005 福岡市西区内浜1丁目4-7

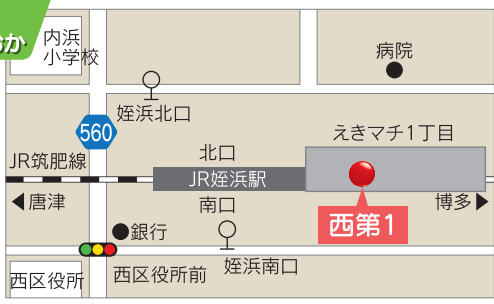
みなさんのお住まいの地域の担当いきいきセンターふくおかは下記のとおりです。

**いきいきセンターふくおかは、月～土曜日(祝休日と年末年始を除く)9時から17時まで**

**西第1**  
いきいきセンターふくおか

愛宕、愛宕浜、小呂、  
能古、姪北校区に  
お住まいの方  
〒西区姪の浜4-8-2  
(えきマチ1丁目姪浜2階)

☎881-8011  
☎881-8021



**西第2**  
いきいきセンターふくおか

内浜、玄界、福重、姪浜  
校区にお住まいの方  
〒西区内浜1-3-31 1階

☎885-8911  
☎885-8913



**西第3**  
いきいきセンターふくおか

城原、西陵校区に  
お住まいの方  
〒西区拾六町5-16-12  
(ポートエル1階)

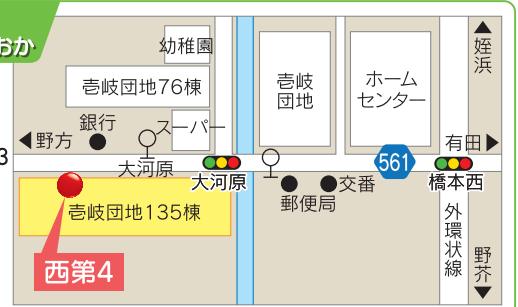
☎882-7080  
☎882-7088



**西第4**  
いきいきセンターふくおか

峯崎南、金武校区に  
お住まいの方  
〒西区峯崎団地135-13

☎892-2121  
☎892-2122



**西第5**  
いきいきセンターふくおか

今宿、今津、北崎、玄洋  
校区にお住まいの方  
〒西区今宿1-5-27  
(松田知子皮ふ科ビル2階)

☎807-6811  
☎807-6831



**西第5(北崎支所)**  
いきいきセンターふくおか

今宿、今津、北崎、玄洋  
校区にお住まいの方  
〒西区大字宮浦1963-3

☎805-2611  
☎805-2612



※北崎支所については、土曜日は、西第5にて相談をお受けします。

**西第6**  
いきいきセンターふくおか

石丸、下山門校区に  
お住まいの方  
〒西区石丸3-1-10  
(ラインハイト清澄1階)

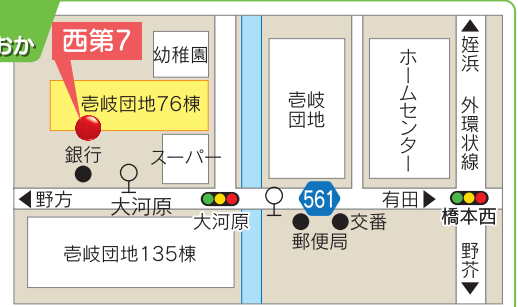
☎834-2280  
☎834-2358



**西第7**  
いきいきセンターふくおか

峯崎、峯崎東校区に  
お住まいの方  
〒西区峯崎団地76-1

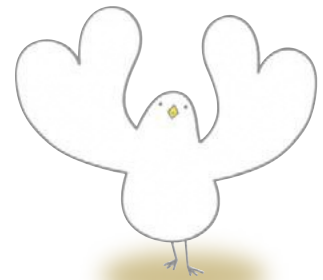
☎812-5711  
☎812-5712



**西第8**  
いきいきセンターふくおか

周船寺、元岡、  
西都校区に  
お住まいの方  
〒西区周船寺2-1-25  
(クイーンズヒル周船寺1階)

☎834-8547  
☎834-8504



「いきいきセンターふくおか」  
のお問い合わせは



**西区保健福祉センター(地域保健福祉課)**

TEL.092-895-7078 FAX.092-891-9894  
〒819-0005 福岡市西区内浜1丁目4-7